



Kniebis – Haus – Gießen

(ehemaliges Schullandheim der Stadt Gießen)

aus dem Dornröschenschlaf erwacht

Schullandheim – Wandererheim –
Familienfeiern – Probenwochenenden

***Selbstversorgerhaus
Nichtraucherhaus***

**Alter Weg 19
72250 Freudenstadt - Kniebis**

www.Kniebis-Haus-Giessen.de
info@Kniebis-Haus-Giessen.de

Tel. :07442/8378807 + 07442/1259044

Mobil: 0157/82030403 + 0157/82030402

Gabriela Kuczka-Meilinger – Werner Max Döring

Sparda Bank Hessen eV DE48 5009 0500 0200 8460 97

Stand 1.1.2023

Wer kennt es nicht, das kleine Dörfchen Kniebis im Schwarzwald,
ca. 280 km von Gießen entfernt. Ein wunderbarer Ort für unbeschwerte
Urlaubstage.

Das kleine beschauliche Dörfchen, direkt an der Schwarzwaldhochstraße
gelegen, ist als Feriendorf schon lange bekannt und beliebt. Sommer und
Winter - zu jeder Jahreszeit ist es eine Reise wert.

Die Ruhe und Beschaulichkeit, die der Gast, aber auch die Einheimischen, immer
wieder genießen, die frische und klare Höhenluft, die unendlichen Wälder und die
wundervolle Landschaft der Hochebene der Schwarzwaldhochstrasse lassen
jeden gerne hier sein.

Und dabei doch ganz zentral und direkt angebunden an die "Große Welt".
Straßburg, Baden-Baden, Freiburg und Tübingen, Stuttgart und Karlsruhe sind
einfach und in kaum mehr als einer Stunde zu erreichen.

Der Bahnhof in Freudenstadt ist nah, die direkte Anbindung an Karlsruhe und
Stuttgart im Stundentakt gewährleistet, Flughäfen wie Stuttgart und Baden-
Baden oder Straßburg sichern Gästen und Einheimischen eine gute und bequeme
Anreise. Busse und Taxen tun das Übrige.

Kniebis, ein Ortsteil von Freudenstadt grenzt an den neuen **Nationalpark**, liegt
in ca. 980 m Höhe und ist das Wandereldorado des Nordschwarzwald. Der
bekannte **Westweg** – 282 km von Pforzheim bis Basel – führt direkt über den
Kniebis als eines der Tagesziele. Oasen in der Stille der Wälder sind die
Schwarzwälder Karseen wie Ellbachsee, Buhlbachsee, Glaswaldsee, Wildsee,
Huzenbachersee, Sankenbachsee.

Der **Kniebiser Heimatpfad** schlängelt sich auf einer Länge von ca. 10km auf
größtenteils schmalen Pfaden um das Dorf.

Viele **Sportarten** sind im Kniebisgebiet zu Hause:

Wandern, Mountainbiking, Nordic Walking, Inlineskating, Modellflug, Klettern,
E Biking, Geocaching etc, und natürlich im Winter Skilanglauf, Rodel,
Schneeschuhlauflauf.

Kniebis hat eine Nachtloipe die bis spät abends beleuchtet ist (liegt fast direkt
vor unserer Haustüre). Der Rundkurs hat eine Länge von 2,4 km, ein Netz von
weitem ca. 50 km sind gespurt. Einen Skiverleih gibt es an der Hütte am Stadion.

Natürlich sollte man Schwarzwälder Klassiker probieren wie Schwarzwälder
Schinken, geräuchert über heimischen Tannenholz und Wacholderzweigen,
Kirschwasser und Mirabellenwasser, Liköre, Bienenhonig, Maultaschen etc..

Auf unserer Internetseite www.kniebis-haus-giessen.de geben wir Hinweise
auf Veranstaltungen und Ausflugsziele auf dem Kniebis und in näherer
Umgebung.

Ehemaliges Schullandheim der Stadt Gießen auf dem Kniebis.

1930 wurde im Alten Weg auf dem Kniebis ein Wohngebäude errichtet. 1936 gab es daran eine Aufstockung und Erweiterung zur Jugendherberge. 1949 und 1951, sowie 1983/84 gab es weitere An- und Umbauten.

Seit 1956 hatte die Stadt Gießen das Schullandheim gebucht und hat es 1980 in ihr Eigentum übernommen. Für viele Gießener Schüler war die Herbergsmutter „Caramba“ ein Begriff.

Durch steigende Ansprüche an Schülerfreizeiten wurde das Haus nicht mehr so oft gebucht, so dass sich die Stadt Gießen entschloss die Jugendherberge zu verkaufen. Der Verkauf verlief etwas unglücklich (nachzulesen auf der Internetseite).

Die neuen Besitzer, selbst einmal als Schüler auf dem Kniebis, haben die Vision das Haus wieder als Herberge für Schüler, Gruppen und Familien herzurichten. Dabei soll das bisherige Wesen des Hauses erhalten bleiben. So konnte mit der Unterstützung von Freunden und ehemaligen Schulkameraden das heruntergekommene Haus renoviert werden.

Jetzt steht die Herberge als Selbstversorgerhaus wieder Gruppen (Schülern, Wanderern, Vereinen etc.), für Probenwochenenden und Familientreffen zur Verfügung.

Es stehen nun auf 2 Geschossen 11 Zimmer (3 Einzel-, 4 Doppel- 2 Dreibettzimmer und 2 Familienzimmer mit Stockbett) zur Verfügung.

Jedes Zimmer hat eine eigene Waschgelegenheit, auf jeder Etage befinden sich am Ende der Flure weitere Waschgelegenheiten, Duschen und WC.

Im Erdgeschoss befindet sich der große Frühstücks- und Aufenthaltsraum, die Selbstversorgerküche und 2 weitere Gäste WC.

Im Untergeschoss befindet sich ein weiterer Gruppen- und Partyraum, der für gemeinschaftliche Aktivitäten bestens geeignet ist. Auch hier befinden sich 2 weitere Gäste WC.

Für die Selbstversorgung können wir unterstützend helfen, auch bei Aktivitäten können wir helfen.

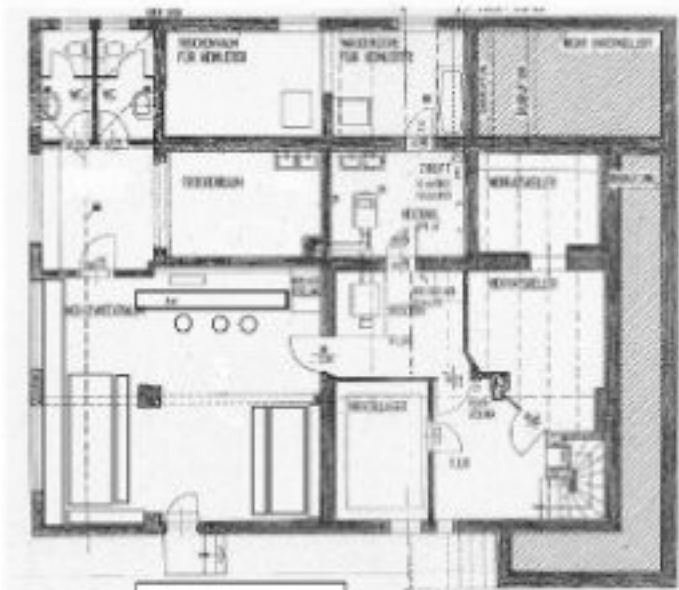




Erdgeschoß



1. Obergeschoß



Kellergeschoß



2. Obergeschoß

Vermietung und Nutzung

Das Haus wird möbliert und geschoßweise vermietet

Es ist als Selbstversorgerhaus ausgelegt

Nichtraucherhaus – Keine Haustiere

Die Miete ist für mind. 2 Übernachtungen ausgelegt. Weniger auf Anfrage

- 2 Obergeschoß:** 2 Doppelzimmer, 1 Dreibettzimmer, 1 Familienzimmer mit Stockbett, 1 Einzelzimmer
12 Betten (Zustellbetten sind möglich 15 €) alle Zimmer mit Waschbecken ,
1 Waschraum mit 2 Duschen, 1 Einzeldusche, 3 WC pro Tag 230,00 €
- 1 Obergeschoß:** 2 Doppelzimmer, 1 Dreibettzimmer, 1 Familienzimmer mir Stockbett, 2 Einzelzimmer
13 Betten (Zustellbetten sind möglich 15 €) , alle Zimmer mit Waschbecken,
1 Waschraum mit 2 Duschen, 2 WC pro Tag 250,00 €

Auf Grund der gestiegenen Heizkosten und des Neueinbaus einer Heizung müssen wir leider einen Heizkostenzuschuss von **10 € pro Geschoß und Übernachtung** verlangen

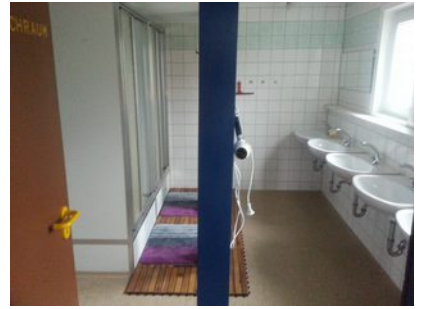
Spannbetttuch, Bezüge für Kopfkissen und Bettdecke, 1 Badehandtuch, 1 normales Handtuch 6,00 €
 Endreinigung 40 € pro Geschoß – Kurtaxe der Gemeinde pro Übernachtung 2,80 €

Die Küche ist zur Selbstversorgung ausgestattet

Nutzung des Frühstück-/ Gruppenraums im EG.

Zusätzliche Nutzung des Gruppenraums im UG auf Anfrage

Einkaufshilfen für die Selbstversorgung



ung
rage





Einige Besuche im Haus Gießen
und
ein paar Wanderziele in der Umgebung



Wiedereröffnungsfest mit der Oberbürgermeisterin aus Gießen

Ausgangspunkt Kniebis Haus Gießen – Tips für Ausflüge

Der Kniebis ist Ausgangspunkt vieler Aktivitäten und Ausflüge. Wir werden Vorschläge erarbeiten und mit Links versehen, so dass Sie in der Lage sind Ihren Aufenthalt zu planen. Gerne sind wir bereit Ihnen auch mit weiteren Informationen und Vorbuchungen zur Seite zu stehen. Sprechen Sie uns an.

Aktuelles:

Wanderparadies Kniebis

<http://www.kniebis.de/html/wandern.html>

Kniebiser Leben

<http://schwarzwalddorf.de/>

Winter auf dem Kniebis

<http://www.kniebis.de/html/winterfreude.html>

Webcams auf dem Kniebis

<http://www.kniebis.de/html/webcams.html>

Kniebis aktuell

<http://www.kniebis.de/html/aktuell.html>

Ein absolutes Muß – Der Marktplatz in Freudenstadt

www.Freudenstadt.de

Spannend für Alt und Jung beim Bogenschießen

www.BSC-Freudenstadt.de

Erlebnistouren in der Natur mit dem Schwarzwald-Guide

www.schwarzwaldguide.net

Nationalpark Schwarzwald

<http://www.naturparkschwarzwald.de/home/index.html>

Alternativer Wolf- und Bärenpark im Schwarzwald

<http://www.baer.de/site2010/>

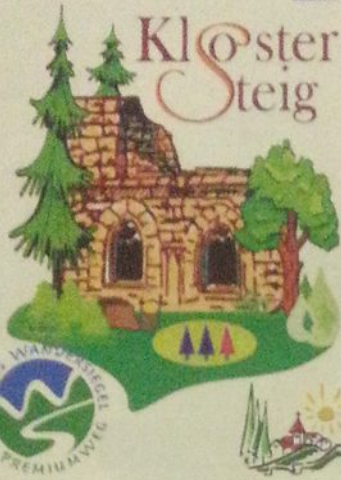
Der absolute Kick für Junge und Junggebliebene – der längste Seilrutschenparcour Deutschlands

<http://www.hirschgrund-zipline.de/>

Baumwipfelpfad – Wald erfahren in luftiger Höhe

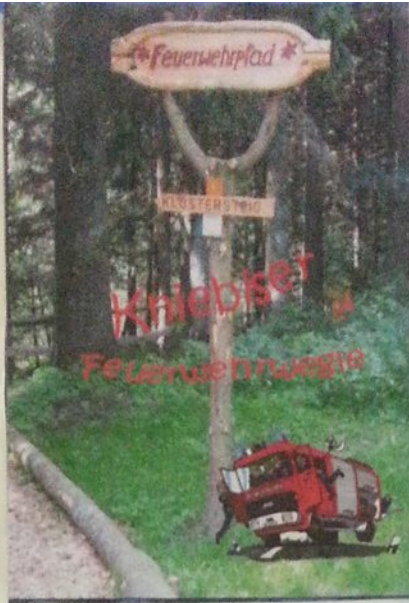
<http://www.bad-wildbad.de/baumwipfelpfad/>

Kniebiser

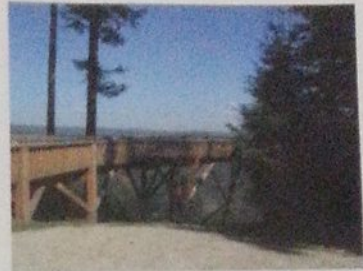


Kloster Steig

Feuerwehrpfad



Barrierefreie
Aussichtsplattform
Ellbachseeblick

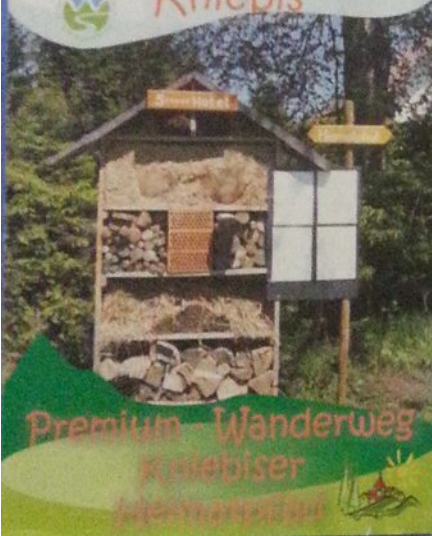


Bayerischer Wald

FREUDENSTADT
IM SCHWARZWALD



Schwarzwaldorf
Kniebis

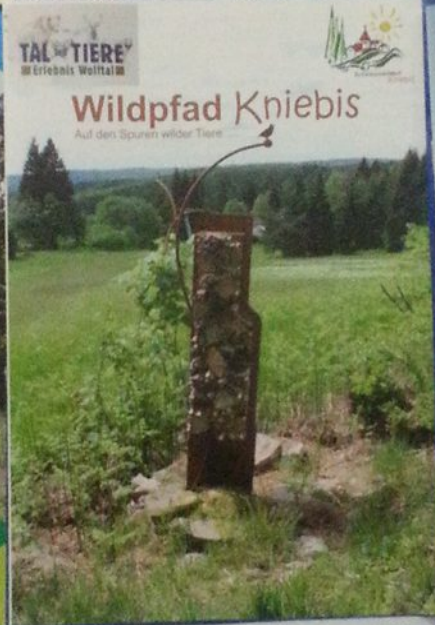


Premium-Wanderweg
Kniebiser
Heimatpfad

TAL-TIERE
im Erlebnis Wolltalm

Wildpfad Kniebis

Auf den Spuren wilder Tiere



Sommer
auf dem Kniebis

